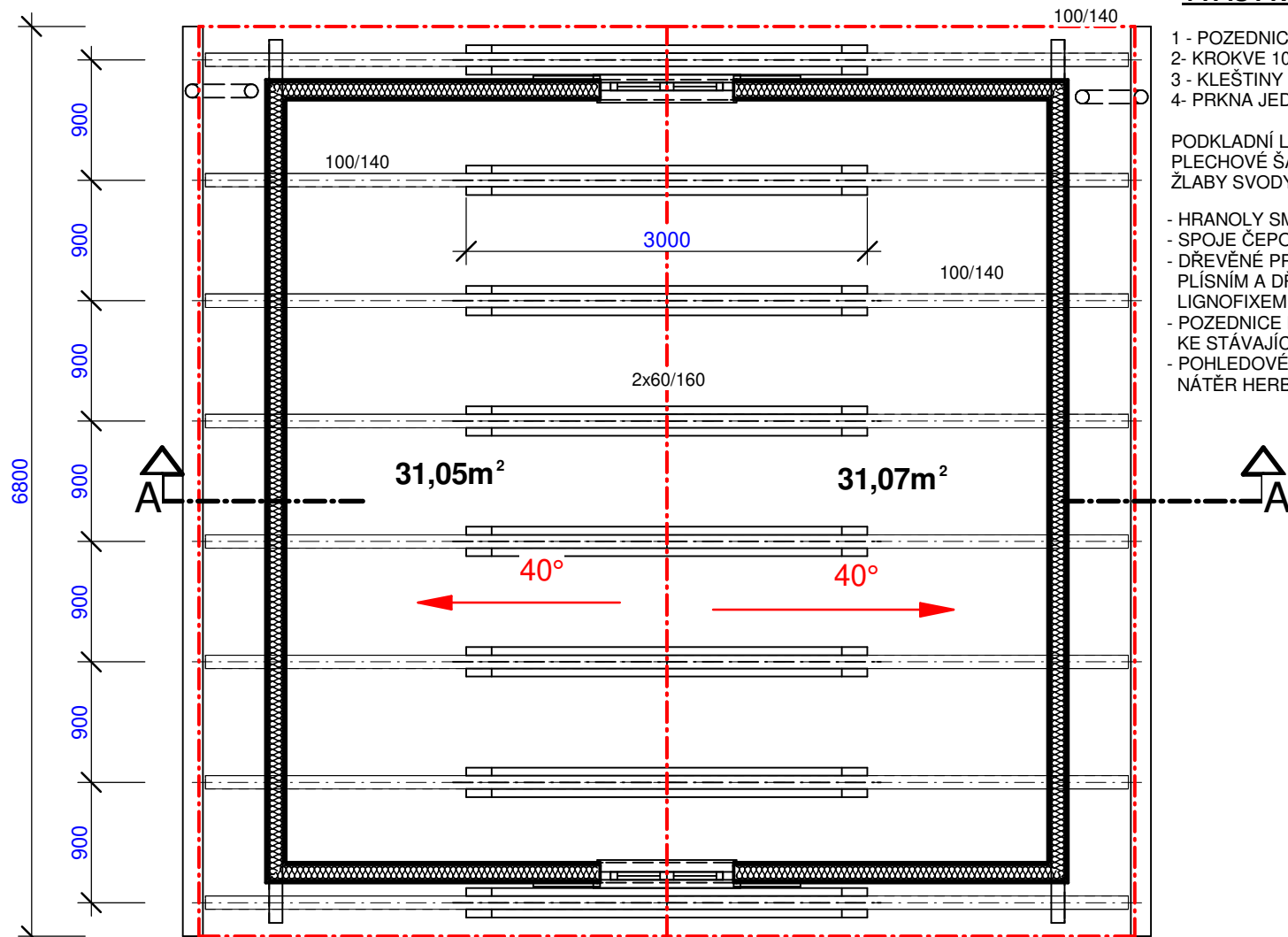


# KROV M 1:50



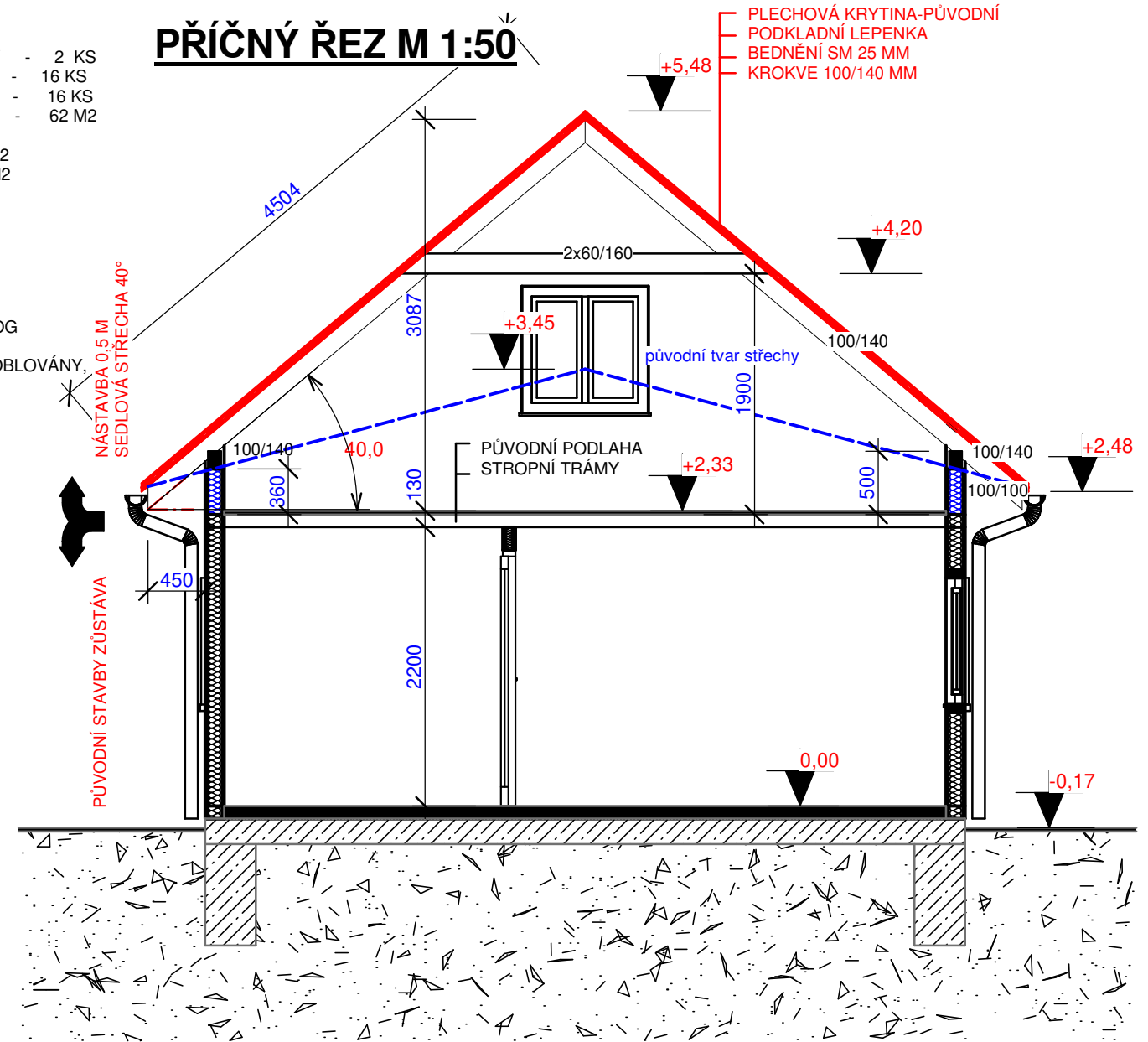
## VÝPIS PRVKŮ KROVU

- 1 - POZEDNICE 100/140 mm, DL. 6,80 M - 2 KS
- 2 - KROKVE 100/140 DL. 4,50 M - 16 KS
- 3 - KLEŠTINY 60/160 MM DL. 3,00 M - 16 KS
- 4 - PRKNA JEDNOSTR. OHOBLOVANÁ - 62 M2

PODKLADNÍ LEPENKA - 70,00 M2  
 PLECHOVÉ ŠABLONY ALUKRYT - 62,0 M2  
 ŽLABY SVODY ZITI

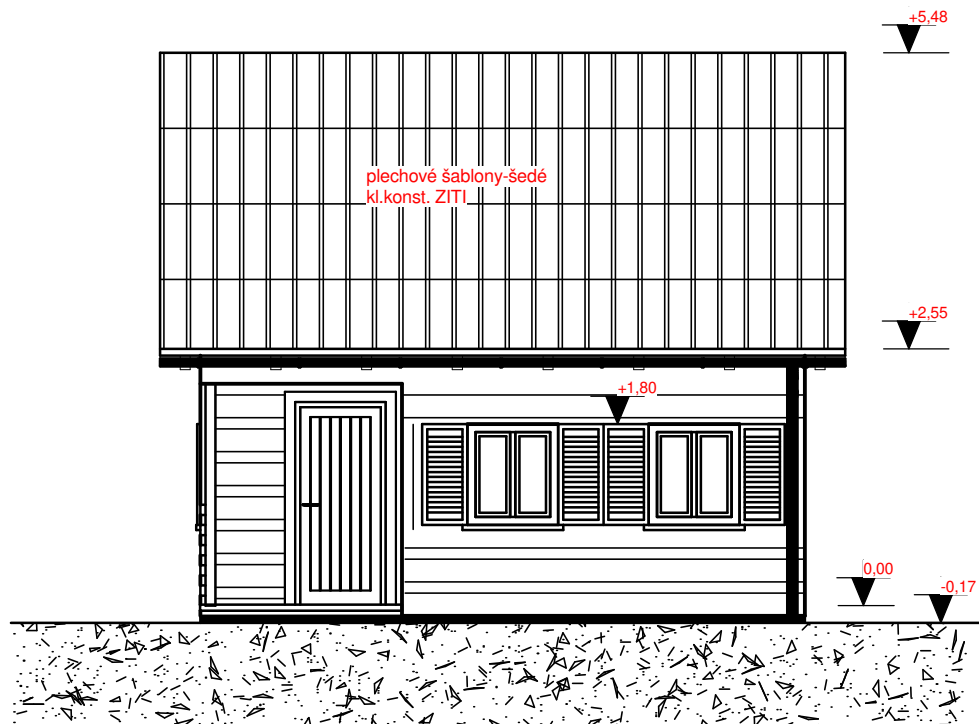
- HRANOLY SM I. JAKOST, ČSN 49 1010
- SPOJE ČEPOVANÉ A PLÁTOVANÉ
- DŘEVĚNÉ PRVKY NAPUŠTĚNY PROTI PLÍSNÍM A DŘEVOKAZNÝM HOUBÁM LIGNOFIXEM - EKO BEZBARVÝM
- POZEDNICE KOTVENA SPOJKAMI BULDOG KE STÁVAJÍCÍ DŘEVĚNÉ KONSTRUKCI
- POHLEDOVÉ PRVKY KROVU BUDOU OHOBLOVÁNY, NÁTĚR HERBOL

## PŘÍČNÝ ŘEZ M 1:50

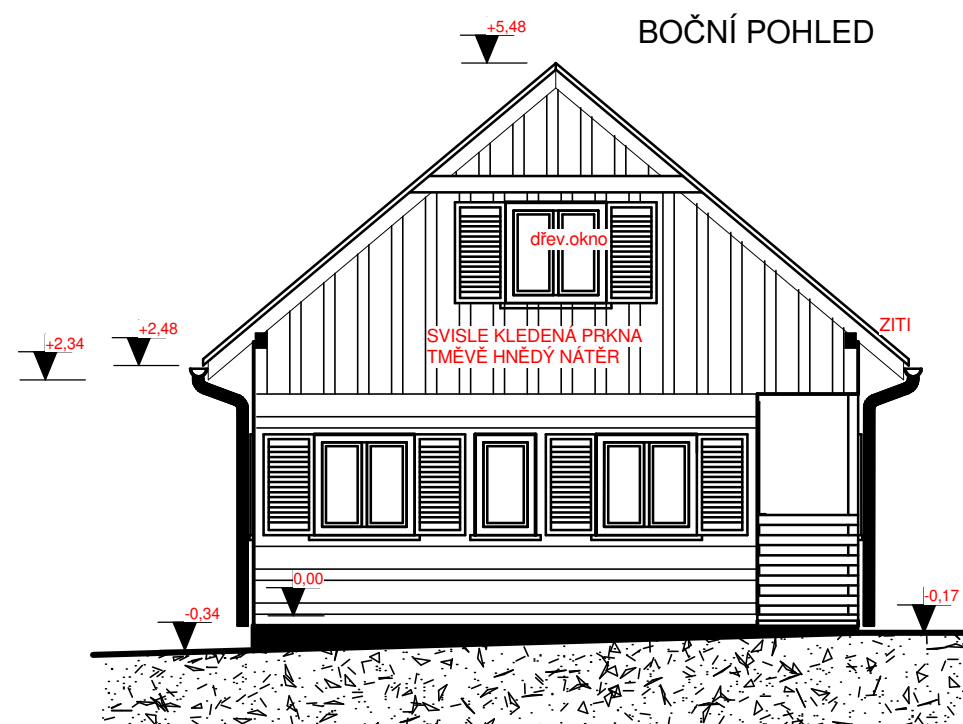


## POHLEDY M 1:75

PŘEDNÍ POHLED



BOČNÍ POHLED



### POPIS STAVBY:

- PŮVODNÍ STŘECHA A KROV BUDE ROZEBRÁN SKLON CCA 15°
- PROVEDENA PŮDNÍ NADEZDÍVKA 50 CM
- NOVÝ KROV SKLON 40°
- CELÉ JAKO DŘEVOSTAVBA
- PŮVODNÍ KRYTINA POUŽITA

### STAVEBNÍ ÚPRAVY KLUBOVNY SKAUTU HEJNICE

Junák - český skaut, středisko Stopa Liberec, z. s., Vodňanská 603/4, Liberec XIV-Ruprechtice, 46014 Liberec